



ЭнергоНефтьПроект

Проектное предприятие

423461, Республика Татарстан, г. Альметьевск, ул. Шевченко д.9, пом.13; Тел.: (8553) 30-04-63

Адрес электронной почты: energoneftproekt@mail.ru

УТВЕРЖДЕНО

от «__» _____ 201_ г. №__

ПРОЕКТ ПЛАНИРОВКИ И ПРОЕКТ МЕЖЕВАНИЯ ТЕРРИТОРИИ

для размещения объекта:

**«Обустройство дополнительных скважин Миннибаевской,
Северо-Альметьевской и Альметьевской площадей. VI этап»**

ОСНОВНАЯ ЧАСТЬ ПРОЕКТА МЕЖЕВАНИЯ ТЕРРИТОРИИ

Раздел 2

Проект межевания территории. Текстовая часть

2020 год

ПРОЕКТ ПЛАНИРОВКИ И ПРОЕКТ МЕЖЕВАНИЯ ТЕРРИТОРИИ

для размещения объекта:

**«Обустройство дополнительных скважин Миннибаевской,
Северо-Альметьевской и Альметьевской площадей. VI этап»**

ОСНОВНАЯ ЧАСТЬ ПРОЕКТА МЕЖЕВАНИЯ ТЕРРИТОРИИ

Раздел 2

Проект межевания территории. Текстовая часть

Управляющий

ООО «ПП «ЭнергоНефтьПроект» _____ Ш.И. Шарафутдинов

СОСТАВ ПРОЕКТА

Проект планировки и проект межевания территории для размещения объекта для размещения объекта: «Обустройство дополнительных скважин Миннибаевской, Северо-Альметьевской и Альметьевской площадей. VI этап»
разработаны в составе:

ПРОЕКТ ПЛАНИРОВКИ ТЕРРИТОРИИ

Основная часть проекта планировки территории

РАЗДЕЛ 1. Проект планировки территории.

Графическая часть

№ п/п	Наименование	Лист	Масштаб
1	Схема совмещения фрагментов	1	1:50000
2	Чертеж красных линий и границ зон планируемого размещения линейных объектов	2	1:2000

РАЗДЕЛ 2. Положение о размещении линейных объектов.

Материалы по обоснованию проекта планировки территории

РАЗДЕЛ 3. Материалы по обоснованию проекта планировки территории.

Графическая часть

№ п/п	Наименование	Лист	Масштаб
1	Схема совмещения фрагментов	1	1:50000
2	Схема расположения элементов планировочной структуры	2	1:50000
3	Схема использования территории в период подготовки проекта планировки территории	3	1:2000
4	Схема конструктивных и планировочных элементов	4	1:2000
5	Схема границ зон с особыми условиями использования территорий	5	1:2000
6	Схема границ территорий, подверженных риску возникновения чрезвычайных ситуаций природного и техногенного характера	6	1:2000

РАЗДЕЛ 4. Материалы по обоснованию проекта планировки территории.

Пояснительная записка

ПРОЕКТ МЕЖЕВАНИЯ ТЕРРИТОРИИ

Основная часть проекта межевания территории

РАЗДЕЛ 1. Проект межевания территории.

Графическая часть.

№ п/п	Наименование	Лист	Масштаб
1	Схема совмещения фрагментов	1	1:50000
2	Чертежи межевания территории	2-3	1:2000

РАЗДЕЛ 2. Проект межевания территории. Текстовая часть.

Материалы по обоснованию проекта межевания территории.

РАЗДЕЛ 3. Материалы по обоснованию проекта межевания территории.

Графическая часть.

№ п/п	Наименование	Лист	Масштаб
1	Схема совмещения фрагментов	1	1:50000
2	Чертеж границ зон с особыми условиями использования территорий и существующих земельных участков	2	1:2000

Разработка Чертежа границ зон планируемого размещения линейных объектов, подлежащих переносу (переустройству) из зон планируемого размещения линейных объектов проекта планировки территории настоящим проектом не предусматривается ввиду отсутствия объектов подлежащих переносу.

Разработка схемы организации улично-дорожной сети и движения транспорта, схемы вертикальной планировки территории, инженерной подготовки и инженерной защиты территории настоящим проектом не предусматривается согласно п.21 и п.22 Постановления Правительства РФ от 12 мая 2017 г. № 564 “Об утверждении Положения о составе и содержании проектов планировки территории, предусматривающих размещение одного или нескольких линейных объектов”.

Разработка схемы границ территорий объектов культурного наследия настоящим проектом не предусматривается согласно п.23 Постановление Правительства РФ от 12 мая 2017 г. № 564 “Об утверждении Положения о составе и содержании проектов планировки территории, предусматривающих размещение одного или нескольких линейных объектов”.

СОДЕРЖАНИЕ РАЗДЕЛА

1. Характеристика территории, на которой осуществляется межевание	6
2. Предложения по установлению сервитутов на период строительства и период эксплуатации в пределах территории проектирования	6
3. Обоснование принятых в проекте решений по формируемым земельным участкам (частям земельных участков)	6
4. Техничко-экономические показатели проекта межевания территории	17
5. Ведомости координат	20
6. Приложения	
Выписка из государственного лесного реестра	22

1. Характеристика территории, на которой осуществляется межевание

Территория, в отношении которой разрабатывается проект межевания территории, расположена на юго-востоке Республики Татарстан, в части Лениногорского муниципального района. Проектируемые объекты размещаются в границах Нижнечершелинского сельского поселения Лениногорского муниципального района.

Территория, подлежащая межеванию, расположена в пределах кадастрового района 16:25 и кадастрового квартала 16:25:140402.

В границах территории проектирования расположены земельные участки, относящиеся к следующим категориям земель:

земли сельскохозяйственного назначения;

земли промышленности, энергетики, транспорта, связи, радиовещания, телевидения, информатики, земли для обеспечения космической деятельности и иного специального назначения;

земли лесного фонда.

2. Предложения по установлению сервитутов на период строительства и период эксплуатации в пределах территории проектирования

Согласно сведениям государственного кадастра недвижимости в пределах проектируемой территории зоны действия публичных сервитутов отсутствуют.

Настоящим проектом установление сервитутов не предусматривается.

3. Обоснование принятых в проекте решений по формируемым земельным участкам (частям земельных участков)

Проектом межевания решались следующие задачи:

формирование земельных участков, предоставляемых в краткосрочное пользование (до 12 месяцев) на период проведения работ по строительству объекта;

формирование земельных участков, предоставляемых в долгосрочное пользование на период эксплуатации объекта;

координирование объектов землепользования.

Для решения поставленных задач проектом межевания предлагается следующее:

1. Формирование земельных участков для предоставления в краткосрочное пользование (до 12 месяцев) на период проведения строительно-монтажных работ, предназначенных для размещения следующих объектов:

полосы отвода для строительства линейных объектов (линий электропередачи, нефтепроводов).

Границы полосы отвода формируются по границам установленной проектом планировки территории зоны размещения объектов, с учетом красных линий.

В пределах земельных участков, ранее предоставленных для размещения площадок скважин, входящих в структуру проектируемых линейных объектов, формирование полосы отвода проектом не предусматривается.

Для размещения проектируемых промысловых трубопроводов границы зон размещения определены исходя из требований СН 459-74 «Нормы отвода земель для нефтяных и газовых скважин» по границам планируемой полосы отвода для прокладки проектируемых трубопроводов. Ширина полосы отвода для нефтепроводов диаметром до 150 мм принята равной 24 метрам.

Для размещения проектируемых объектов электросетевого хозяйства – воздушных линий электропередачи 10 кВ и кабельных линий электропередачи 0,4 кВ границы зон размещения определены исходя из требований ВСН №14278тм-т1 «Нормы отвода земель для электрических сетей напряжением 0,38-750 кВ» по границам планируемой полосы отвода для прокладки проектируемых линий электропередачи. Ширина полосы отвода для проектируемых объектов, в том числе для переустройства существующих линий электропередачи, принята равной 8 и 6 метрам соответственно.

Общая площадь формируемых земельных участков для предоставления в краткосрочное пользование – 15286,79 кв.м (1,52 га)

Указанные земельные участки являются многоконтурными, в проекте применено обозначение вида «Ах».

Для частей земельных участков, образуемых для предоставления в краткосрочное пользование принято обозначение вида «х».

Перечень образуемых земельных участков

Условный номер образуемого земельного участка	Назначение	Площадь образуемого земельного участка, кв.м.
A1	для размещения нефтепровода	13875,95
A2	для размещения линии электропередачи	1249,99
A3	для размещения линии электропередачи	160,85

2. Формирование земельных участков, предоставляемых в долгосрочное пользование для обустройства площадок кустов скважин, размещения подъездных автомобильных дорог, опор проектируемых линий электропередачи.

Обустраиваемые кусты скважин размещаются на земельных участках ранее предоставленных для строительства указанных объектов. Предоставленные земельные участки имеют характеристики (категория земель и разрешенное использование), соответствующие планируемому строительству проектируемых объектов. В связи с частичным расположением проектируемых объектов за границами земельных участков, ранее предоставленных для строительства, настоящим проектом предусматривается формирование дополнительных земельных участков, формируемым с учетом размеров размещаемых сооружений.

Для размещения сооружений куста скважин земельные участки сформированы с учетом размеров размещаемых сооружений.

Планируемая категория земель для формируемых участков – «Земли промышленности, энергетики, транспорта, связи, радиовещания, телевидения, информатики, земли для обеспечения космической деятельности, земли обороны, безопасности и земли иного специального назначения».

Планируемый вид разрешенного использования формируемых земельных участков для предоставления в долгосрочное пользование – «Недропользование, код 6.1».

Для проектируемых опор линии электропередачи типа УА10-1 площадь формируемого земельного участка составляет 27 кв.м, для опор типа А10-1 - 12,5 кв.м, для опор типа П10-1 – 4кв.м.

Планируемая категория земель для формируемых участков – «Земли промышленности, энергетики, транспорта, связи, радиовещания, телевидения, информатики, земли для обеспечения космической деятельности, земли обороны, безопасности и земли иного специального назначения».

Планируемый вид разрешенного использования формируемых земельных участков для предоставления в долгосрочное пользование – «Энергетика, код 6.7»

Общая площадь формируемых земельных участков для предоставления в долгосрочное пользование для размещения площадок кустов скважин – 83,00 кв.м.

Для формируемых земельных участков, предоставляемых в долгосрочное пользование, в проекте принято обозначение вида «Бх», для их частей

Условный номер образуемого земельного участка	Назначение	Площадь образуемого земельного участка, кв.м.
Б1	для размещения опор линий электропередачи	12,50
Б2	для размещения опор линий электропередачи	27,00
Б3	для размещения опор линий электропередачи	4,00
Б4	для размещения опор линий электропередачи	27,00
Б5	для размещения опор линий электропередачи	12,50

Сведения о кадастровых номерах земельных участков, участвующих в межевании, их правовых характеристиках и площадях; сведения об образуемых земельных участках, в том числе сведения о частях образуемых земельных участках их площади и планируемый вид разрешенного использования; представлены в пункте 4 «Технико-экономические показатели проекта межевания территории» настоящего раздела.

Координаты поворотных точек границ образуемых земельных участков приведены в пункте 5 «Ведомости координат» настоящего раздела.

Координирование объектов землепользования выполнено картометрическим методом в местной системе координат МСК-16.

ПРОЕКТНАЯ ДОКУМЕНТАЦИЯ ЛЕСНОГО УЧАСТКА

1. Местоположение, границы и площадь проектируемого лесного участка

Субъект Российской Федерации	Республика Татарстан
Муниципальное образование	Лениногорский район
Категория земель	Земли лесного фонда
Лесничество (лесопарк)	Лениногорское
Участковое лесничество, урочище (при наличии)	Нижне-Чершилинское
Целевое назначение лесов, категория защитных лесов	Эксплуатационные леса
Квартал	98
Лесотаксационный выдел/часть лесотаксационного выдела	часть выделов №15,18,20
Площадь проектируемого лесного участка, га	0,7963 га
Исходный кадастровый номер лесного участка	16:25:000000:834
Номер учетной записи в государственном лесном реестре	19157-2009-12

Местоположение и границы лесного участка указаны на схеме расположения проектируемого лесного участка.

2. Целевое назначение лесов

В соответствии с приказом Федерального агентства лесного хозяйства от « 17 » октября 2008 г. № 320 «Об определении количества лесничеств на территории Республики Татарстан и установлении их границ» (с изм. и дополнениями от 19 июля 2010 г.)

Об определении количества лесничеств (лесопарков) установления их границ на территории Республики Татарстан Нижне-Чершилинское участковое лесничество (наименование субъекта Российской Федерации) (наименование) входит в состав Лениногорского лесничества (лесопарка). (наименование)

На момент проектирования лесного участка, на территории Лениногорского лесничества (наименование)

(лесопарка) распространяется действие лесохозяйственного регламента, утвержденного приказом министерства лесного хозяйства Республики Татарстан от « 12 » февраля 2019 г. № 86-осн (наименование решения и органа государственной власти, органа местного самоуправления)

Леса на территории Республики Татарстан в соответствии со статьей 8 Федерального закона (наименование субъекта Российской Федерации)

от 04.12.2006 №201-ФЗ «О введении в действие Лесного кодекса Российской Федерации»

отнесены к защитным и эксплуатационным лесам, что отражено в Лесном плане Республики (указать целевое назначение лесов) (наименование субъекта Российской Федерации)

Татарстан, утвержденном Указом Президента Республики Татарстан от «24» декабря 2018 г.

(наименование решения и органа государственной власти, органа местного самоуправления)

№ УП-880, и лесохозяйственном регламенте Лениногорского лесничества (лесопарка).

(наименование)

Согласно указанным документам лесного планирования квартал 98 (часть выделов №15,18,20)

(номер(а))

урожища (при наличии) Нижне-Чершилинского участкового лесничества, в котором

(наименование)

(наименование)

расположен проектируемый лесной участок, относится к эксплуатационным лесам, категории

(указать целевое назначение лесов)

защитных лесов - _____.

3. Количественные и качественные характеристики проектируемого лесного участка

Количественные и качественные характеристики проектируемого лесного участка составляются на основании данных государственного лесного реестра Лениногорского лесничества (лесопарка) и необходимости натурного обследования.

(наименование)

Таблица 1. Распределение земель

Общая площадь, га	в том числе									
	лесные земли					нелесные земли				
	занятые лесными насаждениями - всего	в том числе покрытые лесными культурами	лесные питомники, плантации	не занятые лесными насаждениями	итого	дороги	просеки	болота	другие	итого
1	2	3	4	5	6	7	8	9	10	11
0,7963	0,1071	0	0	0	0,1071	0	0	0	0,6892	0,6892

Таблица 2. Характеристика насаждений проектируемого лесного участка

Участковое лесничество/урожище (при наличии)	Номер квартала	Номер выдела	Состав насаждения или характеристика лесного участка при отсутствии насаждения	Площадь (га)/запас древесины при наличии (куб. м)	в том числе по группам возраста древостоя (га/куб. м)			
					Молодняки	средневозрастные	Приспевающие	спелые и перестойные
1	2	3	4	5	6	7	8	9
Нижне-Чершилинское	98	часть выдела 15	7ОС1ЛП1Б1КЛ	0,2892/4,221				
		часть выдела 18	8ОС1ЛП1КЛ+Б	0,0886/17,400				

		часть выдела 20	Нефтепровод	0,4185/-				
--	--	-----------------------	-------------	----------	--	--	--	--

Таблица 3. Средние таксационные показатели насаждений проектируемого лесного участка

Целевое назначение лесов	Хозяйство, преоблада ющая порода	Состав насаждений	Возраст	Бонитет	Полнот а	Средний запас древесины (куб. м/га)		
						средневозра стные	приспеваю щие	спелые и перестойны е
1	2	3	4	5	6	7	8	9
эксплуатационные	Осина	7ОС1ЛП1Б1КЛ	50	1	0,7			210
эксплуатационные	Осина	8ОС1ЛП1КЛ+ Б	45	1	0,8			200

Таблица 4. Виды и объемы использования лесов на проектируемом лесном участке

Целевое назначение лесов	Хозяйство (хвойное, твердолиственное, мягколиственные)	Площадь (га)	Единица измерения	Объемы использования лесов (изъятия лесных ресурсов)
1	2	3	4	5
Вид использования лесов – заготовка древесины; заготовка и сбор недревесных лесных ресурсов; заготовка пищевых лесных ресурсов и сбор лекарственных растений; осуществление видов деятельности в сфере охотничьего хозяйства; ведение сельского хозяйства; осуществление рекреационной деятельности; осуществление геологического изучения недр, разведка и добыча полезных ископаемых; строительство, реконструкция, эксплуатация линейных объектов; осуществление научно-исследовательской деятельности, образовательной деятельности; создание лесных плантаций и их эксплуатация; выращивание лесных плодовых, ягодных, декоративных растений, лекарственных растений; переработка древесины и иных лесных ресурсов. Цель предоставления лесного участка установить – строительство, реконструкция, эксплуатация линейных объектов.				
эксплуатационные	мягколиственное	0,2892	га/куб.м	4,221
эксплуатационные	мягколиственное	0,0886	га/куб.м	17,400
эксплуатационные	-	0,4185	га/куб.м	-

4. Виды разрешенного использования лесов на проектируемом лесном участке

Лесохозяйственным регламентом Лениногорского лесничества (лесопарка) в квартале 98
(наименование) (номер)

(наименование) урочища (при наличии), Нижне-Чершилинского участкового лесничества
(наименование)

и соответственно на проектируемом лесном участке установлены следующие виды разрешенного использования лесов: заготовка древесины; заготовка и сбор недревесных лесных ресурсов; заготовка пищевых лесных ресурсов и сбор лекарственных растений; осуществление видов деятельности в сфере охотничьего хозяйства; ведение сельского хозяйства; осуществление рекреационной деятельности; осуществление геологического изучения недр, разведка и добыча

полезных ископаемых; строительство, реконструкция, эксплуатация линейных объектов; осуществление научно-исследовательской деятельности, образовательной деятельности; создание лесных плантаций и их эксплуатация; выращивание лесных плодовых, ягодных, декоративных растений, лекарственных растений; переработка древесины и иных лесных ресурсов.

5. Сведения об обременениях проектируемого лесного участка

По данным государственного лесного реестра квартал 98 выдел/часть выделов 15,18,20,
(номер) (номер)
____ урочища (при наличии) Нижне-Чершилинского участкового Лениногорского
(наименование) (наименование) (наименование)
лесничества (лесопарка) имеет обременения по договорам аренды лесного участка №2/0020/21-
(наименование документа, реквизиты)
254 от 18.07.2008 г. и №339/0020/21-222 от 02.12.2011 г.,
вид использования лесов установить строительство, реконструкция, эксплуатация линейных
(наименование вида использования лесов)
объектов, сроком до (на) 49 лет.

6. Сведения об ограничениях использования лесов

С учетом целевого назначения и правового режима лесов, установленного лесным законодательством Российской Федерации, лесохозяйственным регламентом Лениногорского
(наименование)
лесничества (лесопарка) предусмотрены следующие ограничения в использовании лесов:
- ограничения не имеются.
Допускаются все виды использования лесов.

7. Сведения о наличии зданий, сооружений, объектов, связанных с созданием лесной инфраструктуры и объектов, не связанных с созданием лесной инфраструктуры на проектируемом лесном участке

Таблица 5

N п/п	Участковое лесничество/урочище (при наличии)	Номер квартала	Номер выдела	Площадь объекта (га)	Наименование объекта
1	2	3	4	5	6
-	-	-	-	-	-

8. Сведения о наличии на проектируемом лесном участке особо защитных участков лесов, особо охраняемых природных территорий, зон с особыми условиями использования территорий

Согласно данным государственного лесного реестра на проектируемом лесном участке существуют особо защитные участки лесов (ОЗУ), особо охраняемые природные территории (ООПТ), зоны с особыми условиями использования территорий.

Таблица 6

N п/п	Наименование участкового лесничества/урочища (при наличии)	Номер квартала	Номер выдела	Виды ОЗУ, наименование ООПТ, виды зон с особыми условиями	Общая площадь, га
-------	--	----------------	--------------	---	-------------------

	наличии)			использования территорий	
1	2	3	4	5	6
-	-	-	-	нет	-

9. Проектирование вида использования лесов лесного участка

Согласно лесохозяйственному регламенту Лениногорского лесничества (лесопарка), квартал
(наименование)
98 выдел(часть) 15,18,20 урочища(при наличии), Нижне-Чершилинского участкового
(номер) (номер) (наименование) (наименование)
лесничества, в границах которого расположен проектируемый лесной участок, относится к зоне
планируемого освоения лесов для - заготовка древесины; заготовка и сбор недревесных лесных
(наименование вида использования лесов)
ресурсов; заготовка пищевых лесных ресурсов и сбор лекарственных растений; осуществление
видов деятельности в сфере охотничьего хозяйства; ведение сельского хозяйства; осуществление
рекреационной деятельности; осуществление геологического изучения недр, разведка и добыча
полезных ископаемых; строительство, реконструкция, эксплуатация линейных объектов;
осуществление научно-исследовательской деятельности, образовательной деятельности;
создание лесных плантаций и их эксплуатация; выращивание лесных плодовых, ягодных,
декоративных растений, лекарственных растений; переработка древесины и иных лесных
ресурсов.

СХЕМА РАСПОЛОЖЕНИЯ ПРОЕКТИРУЕМОГО ЛЕСНОГО УЧАСТКА

Субъект Российской Федерации
Муниципальное образование
Категория земель
Лесничество (лесопарк)
Участковое лесничество
Вид использования лесов

Республика Татарстан

Лениногорский муниципальный район

Земли лесного фонда

Лениногорское

Нижне-Чершилинское

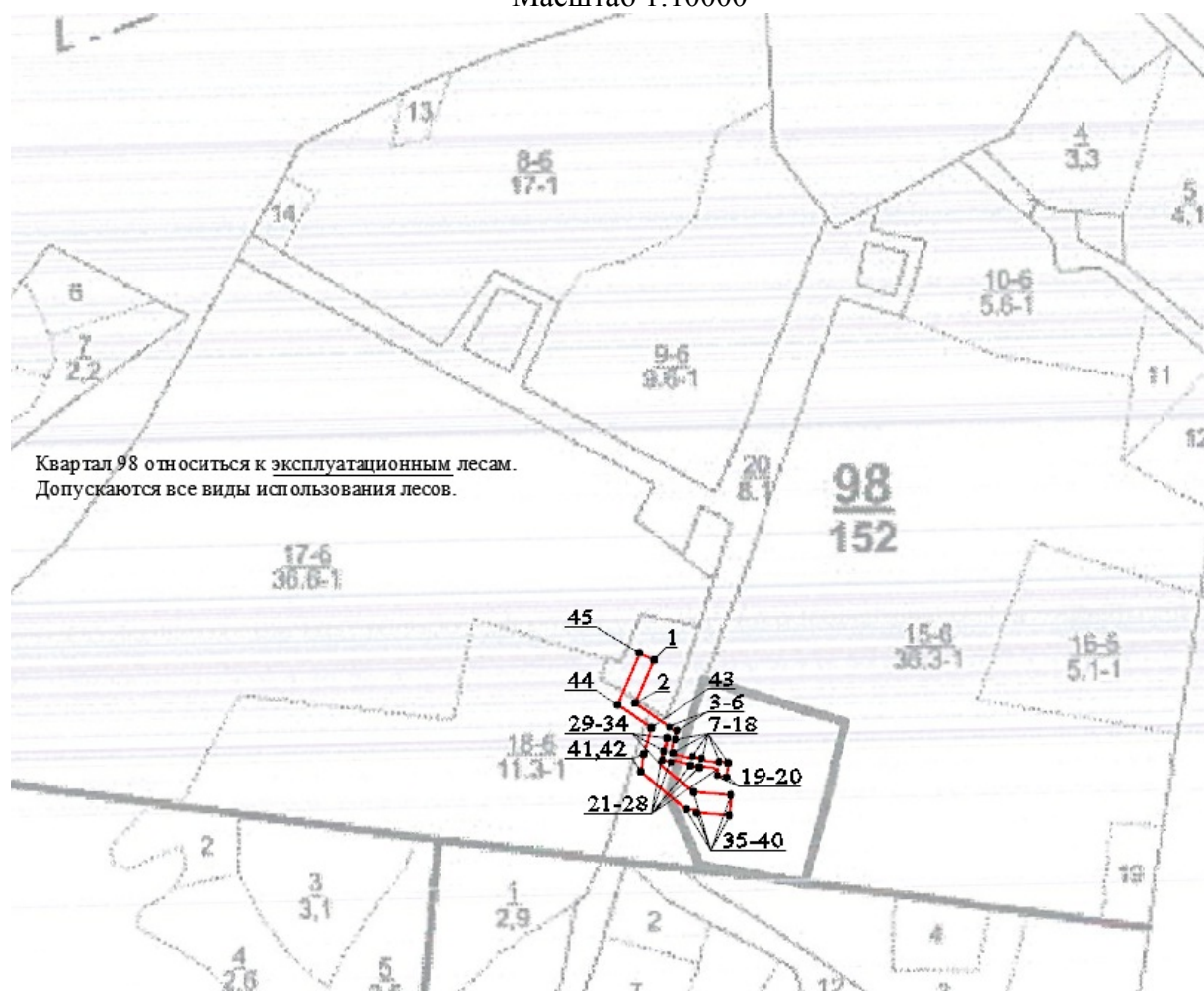
заготовка древесины; заготовка и сбор недревесных лесных ресурсов; заготовка пищевых лесных ресурсов и сбор лекарственных растений; осуществление видов деятельности в сфере охотничьего хозяйства; ведение сельского хозяйства; осуществление рекреационной деятельности; осуществление геологического изучения недр, разведка и добыча полезных ископаемых; строительство, реконструкция, эксплуатация линейных объектов; осуществление научно-исследовательской деятельности, образовательной деятельности; создание лесных плантаций и их эксплуатация; выращивание лесных плодовых, ягодных, декоративных растений, лекарственных растений; переработка древесины и иных лесных ресурсов.

Цель предоставления лесного участка

строительство, реконструкция, эксплуатация
линейных объектов

Особые отметки

Масштаб 1:10000



Геоданные

Номера характерных точек/п	Направление румбы (азимуты) линий, °	Длина линий, метры
1-2	ЮЗ: 23 28	62.51
2-3	ЮВ: 54 36	55.99
3-4	ЮВ: 53 14	10.72
4-5	СВ: 26 41	2.16
5-6	ЮВ: 80 05	0.46
6-7	ЮЗ: 09 55	12.25
7-8	СЗ: 80 05	2.10
8-9	ЮЗ: 10 08	18.57
9-10	ЮВ: 78 42	2.11
10-11	ЮЗ: 10 13	1.69
11-12	ЮВ: 79 47	26.96
12-13	СВ: 11 18	1.96
13-14	ЮВ: 78 42	12.25
14-15	ЮЗ: 14 54	1.62
15-16	ЮВ: 79 31	23.89
16-17	СВ: 05 28	1.49
17-18	ЮВ: 84 32	12.25
18-19	ЮЗ: 06 05	18.89
19-20	СЗ: 84 32	12.25
20-21	СВ: 05 28	9.39
21-22	СЗ: 79 38	24.50
22-23	ЮЗ: 11 18	2.58
23-24	СЗ: 78 42	12.15
24-25	СВ: 11 18	2.38
25-26	СЗ: 79 59	27.00
26-27	ЮЗ: 13 35	2.56
27-28	СЗ: 78 42	12.15
28-29	СВ: 11 18	12.25
29-30	ЮВ: 78 42	2.14
30-31	СВ: 10 08	18.38
31-32	СЗ: 79 52	0.92
32-33	ЮЗ: 16 13	27.63
33-34	ЮЗ: 09 19	8.69
34-35	ЮВ: 50 24	58.16
35-36	ЮВ: 85 22	49.74
36-37	ЮЗ: 04 00	27.31
37-38	СЗ: 86 00	44.00
38-39	СВ: 04 38	3.80
39-40	СЗ: 85 24	13.59
40-41	СЗ: 50 24	79.52
41-42	СВ: 09 19	23.90

Каталог координат (используемая система координат СК 16)

Номера характерных точек	X	Y
1	358817.35	2308151.48
2	358760.01	2308126.58
3	358727.58	2308172.22
4	358721.16	2308180.81
5	358723.09	2308181.78
6	358723.01	2308182.23
7	358710.94	2308180.13
8	358711.30	2308178.06
9	358693.02	2308174.79
10	358692.61	2308176.86
11	358690.95	2308176.57
12	358686.17	2308203.10
13	358688.09	2308203.48
14	358685.69	2308215.50
15	358684.12	2308215.08
16	358679.77	2308238.57
17	358681.26	2308238.71
18	358680.09	2308250.91
19	358661.31	2308248.90
20	358662.48	2308236.71
21	358671.82	2308237.61
22	358676.23	2308213.50
23	358673.70	2308213.00
24	358676.08	2308201.08
25	358678.41	2308201.55
26	358683.11	2308174.97
27	358680.62	2308174.36
28	358683.00	2308162.45
29	358695.01	2308164.85
30	358694.59	2308166.95
31	358712.68	2308170.18
32	358712.84	2308169.27
33	358686.32	2308161.56
34	358677.74	2308160.15
35	358640.67	2308204.96
36	358636.65	2308254.54
37	358609.40	2308252.64
38	358612.47	2308208.74
39	358616.26	2308209.05
40	358617.35	2308195.50
41	358668.04	2308134.23

42-43	CB: 16 11	36.16
43-44	C3: 56 07	54.79
44-45	CB: 22 51	75.65
45-1	IOB: 64 28	21.49

42	358691.62	2308138.10
43	358726.36	2308148.18
44	358756.90	2308102.70
45	358826.61	2308132.09

Условный номер образуемого земельного участка	Назначение	Планируемый вид разрешенного использования*	Планируемая категория земель**	Условный номер части образуемого земельного участка	Площадь части образуемого земельного участка//площадь существующего земельного участка (части земельного участка) который (часть которого) предусматривается для передачи в пользование, кв.м.	Кадастровый номер существующего земельного участка (кадастрового квартала), который предусматривается для передачи в пользование	Кадастровый номер единого землепользования	Местоположение существующего земельного участка	Категория земель существующего земельного участка	Вид разрешенного использования существующего земельного участка	Площадь земельного участка, кв.м.	Кадастровая стоимость существующего земельного участка, руб.	Форма собственности существующего земельного участка
А1	для размещения трубопровода	без изменений	без изменений	1	264,37	16:25:140402	16:25:140402:77	Лениногорский муниципальный район, Нижнечершилins кое лесничество	Земли промышленности, энергетики, транспорта, связи, радиовещания, телевидения, информатики, земли для обеспечения космической	Для размещения иных объектов промышленности, энергетики, транспорта, связи, радиовещания, телевидения, информатики, обеспечения	790	175640.7	частная собствен-ность
				2	656,12	16:25:140402	16:25:140402:80	Республика Татарстан, Лениногорский муниципальный район, Нижнечершилins кое лесничество, участок №80	Земли промышленности, энергетики, транспорта, связи, радиовещания, телевидения, информатики, земли для обеспечения космической	Под иными объектами специального назначения	4465	993328.55	частная собствен-ность
				3	12955,46	16:25:140402	-	РТ, Лениногорский МР, Лениногорское лесничество, Нижне-Чершилinsкое участковое лесничество	Земли лесного фонда	Все виды использования лесов в соответствии с Лесным кодексом РФ и лесохозяйственным регламентом Лениногорского лесничества РТ	-	-	государственная собственность
А2	для размещения линии электро-передачи	без изменений	без изменений	1	34,74	16:25:140402	16:25:140402:80	Республика Татарстан, Лениногорский муниципальный район, Нижнечершилins кое лесничество, участок №80	Земли промышленности, энергетики, транспорта, связи, радиовещания, телевидения, информатики, земли для обеспечения космической деятельности, земли	Под иными объектами специального назначения	4465	993328.55	частная собствен-ность

					1215,26	16:25:140402	-	-	-	-	-	-	-
А3	для размещения линии электро- передачи	без изменений	без изменений	1	160,85	16:25:140402	-	РТ, Лениногорский МР, Лениногорское лесничество, Нижне- Чершилинское участковое лесничество	Земли лесного фонда	Все виды использования лесов в соответствии с Лесным кодексом РФ и лесохозяйственным регламентом Лениногорского лесничества РТ	-	-	государственная собственность
Б1	для размещения опор линий электропередачи	Энергетика (код 6.7)	Земли промыш- ленности	1	12,50	16:25:140402	-	РТ, Лениногорский МР, Лениногорское лесничество, Нижне- Чершилинское участковое лесничество	Земли лесного фонда	Все виды использования лесов в соответствии с Лесным кодексом РФ и лесохозяйственным регламентом Лениногорского лесничества РТ	-	-	государственная собственность
Б2	для размещения опор линий электропередачи	Энергетика (код 6.7)	Земли промыш- ленности	1	27,00	16:25:140402	-	РТ, Лениногорский МР, Лениногорское лесничество, Нижне- Чершилинское участковое лесничество	Земли лесного фонда	Все виды использования лесов в соответствии с Лесным кодексом РФ и лесохозяйственным регламентом Лениногорского лесничества РТ	-	-	государственная собственность
Б3	для размещения опор линий электропередачи	Энергетика (код 6.7)	Земли промыш- ленности	1	4,00	16:25:140402	-	РТ, Лениногорский МР, Лениногорское лесничество, Нижне- Чершилинское участковое	Земли лесного фонда	Все виды использования лесов в соответствии с Лесным кодексом РФ и лесохозяйственным регламентом Лениногорского лесничества РТ	-	-	государственная собственность

Б4	для размещения опор линий электропередачи	Энергетика (код 6.7)	Земли промыш- ленности	1	27,00	16:25:140402	-	РТ, Лениногорский МР, Лениногорское лесничество, Нижне- Чершилинское участковое лесничество	Земли лесного фонда	Все виды использования лесов в соответствии с Лесным кодексом РФ и лесохозяйственным регламентом Лениногорского лесничества РТ	-	-	государственная собственность
Б4	для размещения опор линий электропередачи	Энергетика (код 6.7)	Земли промыш- ленности	1	12,50	16:25:140402	-	РТ, Лениногорский МР, Лениногорское лесничество, Нижне- Чершилинское участковое лесничество	Земли лесного фонда	Все виды использования лесов в соответствии с Лесным кодексом РФ и лесохозяйственным регламентом Лениногорского лесничества РТ	-	-	государственная собственность

5. Ведомости координат

Ведомость координат поворотных точек границ образуемых земельных участков

№ п/п	X	Y	Длина	Дирекционный угол
A1				
1	358836.331	2308136.182	86.20	202° 51' 19.82"
2	358756.900	2308102.702	54.79	123° 53' 07.82"
3	358726.355	2308148.183	36.16	196° 10' 49.35"
4	358691.624	2308138.105	23.90	189° 19' 24.93"
5	358668.035	2308134.232	79.52	129° 35' 59.47"
6	358617.347	2308195.504	13.59	094° 35' 36.32"
7	358616.259	2308209.048	3.80	184° 38' 24.65"
8	358612.469	2308208.741	44.00	093° 59' 49.49"
9	358609.402	2308252.635	27.31	003° 59' 49.24"
10	358636.646	2308254.539	49.74	274° 38' 24.65"
11	358640.669	2308204.964	58.16	309° 35' 59.47"
12	358677.745	2308160.148	8.69	009° 19' 24.93"
13	358686.316	2308161.555	49.38	016° 10' 49.35"
14	358733.744	2308175.316	2.87	016° 10' 49.35"
15	358736.505	2308176.117	16.48	303° 53' 07.82"
16	358745.692	2308162.437	36.06	303° 53' 07.82"
17	358765.800	2308132.498	66.42	022° 51' 19.82"
18	358827.009	2308158.298	24.00	292° 51' 19.82"
19	358836.331	2308136.182	86.20	202° 51' 19.82"
20	358756.900	2308102.702	54.79	123° 53' 07.82"
21	358726.355	2308148.183	36.16	196° 10' 49.35"
22	358691.624	2308138.105	23.90	189° 19' 24.93"
23	358668.035	2308134.232	75.71	129° 35' 59.47"
24	358619.774	2308192.571	0.00	
A2				
1	358723.364	2308180.216	4.69	010° 07' 55.11"
2	358727.979	2308181.040	8.00	280° 07' 55.10"
3	358729.386	2308173.165	4.72	190° 07' 55.10"
4	358724.741	2308172.335	2.20	280° 07' 55.10"
5	358725.128	2308170.168	12.26	189° 54' 34.29"
6	358713.052	2308168.058	2.15	099° 54' 34.29"
7	358712.682	2308170.180	18.38	190° 07' 55.10"
8	358694.591	2308166.947	2.14	281° 17' 50.93"
9	358695.009	2308164.852	12.25	191° 17' 50.93"
10	358682.997	2308162.452	12.15	101° 17' 50.93"
11	358680.617	2308174.365	2.56	013° 34' 51.82"
12	358683.108	2308174.967	63.65	100° 12' 58.41"
13	358671.820	2308237.606	9.39	185° 28' 27.37"
14	358662.475	2308236.710	12.25	095° 28' 27.37"
15	358661.307	2308248.905	6.94	005° 28' 27.37"
16	358668.214	2308249.567	0.20	095° 28' 27.37"
17	358668.194	2308249.769	11.95	005° 28' 27.37"
18	358680.093	2308250.909	12.25	275° 28' 27.37"
19	358681.261	2308238.715	1.49	185° 28' 27.37"
20	358679.774	2308238.572	63.04	280° 12' 58.41"
21	358690.955	2308176.534	1.69	011° 17' 50.93"
22	358692.610	2308176.865	2.11	281° 17' 50.93"
23	358693.023	2308174.794	18.57	010° 07' 55.10"
24	358711.305	2308178.061	2.10	099° 54' 34.29"
25	358710.944	2308180.125	12.25	009° 54' 34.29"
26	358723.011	2308182.233	2.05	280° 07' 55.10"
27	358723.372	2308180.217	0.00	
A3				
1	358661.926	2308238.635	6.25	094° 47' 28.35"
2	358661.404	2308244.863	31.68	184° 47' 28.35"
3	358629.837	2308242.217	11.46	094° 47' 28.35"
4	358628.880	2308253.636	20.92	184° 18' 29.62"
5	358608.019	2308252.065	6.25	274° 18' 29.62"
6	358608.488	2308245.832	14.72	004° 19' 46.86"

7	358623.166	2308246.944	6.44	274° 19' 46.86"
8	358623.652	2308240.525	16.86	212° 13' 36.01"
9	358609.386	2308231.532	6.25	302° 13' 36.01"
10	358612.719	2308226.245	13.55	032° 13' 36.01"
11	358624.186	2308233.473	14.01	274° 19' 46.86"
12	358625.243	2308219.502	6.25	004° 19' 46.86"
13	358631.476	2308219.974	16.05	094° 19' 46.86"
14	358630.264	2308235.981	31.77	004° 47' 28.35"
15	358661.926	2308238.635	0.00	
Б1				
1	358670.868	2308241.909	3.53	095° 10' 57.15"
2	358670.549	2308245.424	3.53	185° 10' 57.15"
3	358667.033	2308245.105	3.53	275° 10' 57.15"
4	358667.352	2308241.590	3.53	005° 10' 57.15"
5	358670.868	2308241.909	0.00	
Б2				
1	358671.888	2308246.275	5.20	005° 51' 18.70"
2	358677.061	2308246.806	5.20	275° 51' 18.70"
3	358677.592	2308241.633	5.20	185° 51' 18.70"
4	358672.419	2308241.103	5.20	095° 51' 18.70"
5	358671.888	2308246.275	0.00	
Б3				
1	358680.366	2308207.083	2.00	010° 12' 58.41"
2	358682.334	2308207.437	2.00	100° 12' 58.41"
3	358681.979	2308209.406	2.00	190° 12' 58.41"
4	358680.011	2308209.051	2.00	280° 12' 58.41"
5	358680.366	2308207.083	0.00	
Б4				
1	358685.993	2308166.833	5.20	100° 07' 55.10"
2	358685.078	2308171.952	5.20	010° 07' 55.10"
3	358690.197	2308172.866	5.20	280° 07' 55.10"
4	358691.112	2308167.748	5.20	190° 07' 55.10"
5	358685.993	2308166.833	0.00	
Б5				
1	358717.384	2308173.278	3.53	009° 59' 23.48"
2	358720.861	2308173.890	3.53	099° 59' 23.48"
3	358720.248	2308177.366	3.53	189° 59' 23.48"
4	358716.772	2308176.754	3.53	279° 59' 23.48"
5	358717.384	2308173.278	0.00	

6. Приложения

Выписка из государственного лесного реестра

Категория зашит лесов: Эксплуатационные леса																								Квартал: 9
№ выдела	Площадь га	Состав. Подрост, подлесок, покров, почва, рельеф, особенности выдела. Отметка о порослевом происх. Наименование категорий незалес. земель. Хар. лесных культур. Кадастровая оценка	ЯРУС	Высота яруса	Элемент леса	Возраст	Высота	Диаметр	Класс возраста	Группа возраста	Бонитет	Тип леса ТЛУ	Полнота Сумма площадей сечений	Запас сырораств. леса, кбм			Класс товарности	Запас на выделе, кбм				Хозяйственные мероприятия		
														на 1 га	общий на выдел	в т.ч. по состав. породам		сухостоя (старого)	редин	единич. дер	Захламленность			
																					общая			ликвида
1	2	3	4	5	6	7	8	9	10	11	12	13	14	15	16	17	18	19	20	21	22	23	24	
14	0.4	6ЛП2ОС2КЛ	1	16	6 ЛП 2 ОС 2 КЛ	45	16	14	5	2	3	ЛПТР Д2	0.7	130	52	31 10 10								
		подлесок: БРК Редкий																						
15	36.3	7ОС1ЛП1Б1КЛ	1	21	7 ОС 1 ЛП 1 Б 1 КЛ	50	22	22	5	4	1	ОСЯС Д2	0.7	210	7623	5336 762 762 762	3 2 2 3	726						
		склон В-5																						
		Повреждения насаждения:, болезни леса, Осина, ложный трутовик, Средняя поврежденность																						
16	5.1	6ОС2ЛП1Б1КЛ+Б	1	18	6 ОС 2 ЛП 1 Б 1 КЛ Б	40	19	18	4	3	1	ОСЯС Д2	0.7	160	816	490 163 82 82	3 2 2 3	153						
		подлесок: ЛЩ БРК Средний																						
		Повреждения насаждения:, болезни леса, Осина, ложный трутовик, Средняя поврежденность																						
17	36.6	8ОС1ЛП1КЛ+Б	1	21	8 ОС 1 ЛП 1 КЛ Б	50	22	20	5	4	1	ОСКЛ Д2	0.7	210	7686	6149 769 769	3 2 3	1098			732			
		подлесок: Р БРК Средний																						
		Повреждения насаждения:, болезни леса, Осина, ложный трутовик, Средняя поврежденность																						
18	11.3	8ОС1ЛП1КЛ+Б	1	19	8 ОС 1 ЛП 1 КЛ Б	45	20	20	5	4	1	ОСЯС Д2	0.3	200	2260	1808 226 226	3 2 3	226						
		Повреждения насаждения:, болезни леса, Осина, ложный трутовик, Средняя поврежденность																						
19	0.9	10Б	1	11	10 Б	20	11	10	2	1	2	БЯС Д2	0.5	50	45	45								
20	8.1	Нефтепровод																						
		Земли линейного протяжения:, ширина - 50 м, протяженность - 1.6 км, чистая																						
21	0.2	Автомобильная дорога																						
		Земли линейного протяжения:, ширина - 4 м, протяженность - 0.6 км, состояние удовлетворительное, Лесохозяйственная, Грунтовая, сезонность - Летом																						

Информация о лесном участке

Номер государственного учета в лесном реестре 19151-2009-12

Кадастровый номер (при наличии) 16:25:000000:987

Условный номер (при наличии)

Предыдущий кадастровый (условный) номер

ЛЕСНОЙ УЧАСТОК

Адрес (местоположение) Республика Татарстан, Лениногорский муниципальный район, Лениногорское лесничество, Нижне-Чершилинское участковое лесничество, квартал 98 выдела 9,12,13,14,16(ч),17,19;квартал 102 выдела2-4,6-10,11(ч),12,14,16-22,23(ч),24(ч),25-30 (по данным лесоустройство 2003 г)

Наименование (реквизиты) юридического лица, фамилия, имя, отчество физического лица, местонахождение (регистрация) правообладателя:

Право собственности Российской Федерации

Назначение лесного участка (вид(ы) использования):

1. заготовки древесины
2. заготовка и сбор недревесных лесных ресурсов
3. заготовка пищевых лесных ресурсов и сбор лекарственных растений
4. ведение охотничьего хозяйства и осуществление охоты
5. ведение сельского хозяйства на лесных землях
6. осуществление рекреационной деятельности
7. выполнение работ по геологическому изучению недр. Разработка месторождений полезных ископаемых
8. строительство, реконструкция, эксплуатация линий электропередачи, линий связи, дорог, трубопроводов и других линейных объектов
9. осуществление научно- исследовательской деятельности, образовательной деятельности
10. создание лесных плантации и их эксплуатация
11. выращивание лесных, плодовых, ягодных, декоративных растений, лекарственных растений
12. переработка древесины и иных лесных ресурсов
13. иные виды, определенные в соответствии с частью 2 статьи 6 Лесного кодекса

Площадь: 127,25 га

Документы - основания пользования лесным участком:

не обременен

Особые отметки: **вид целевого назначения – эксплуатационные леса**
категория защитных лесов -

Карта-схема расположения и границы лесного участка на обороте

Должностное лицо органа,
осуществляющего ведение
государственного лесного
реестра –

Первый заместитель министра лесного хозяйства
Республики Татарстан

И.Н. Зарипов
Ф.И.О

Дата 01.06.2020 Подпись _____



Карта-схема расположения и границы лесного участка

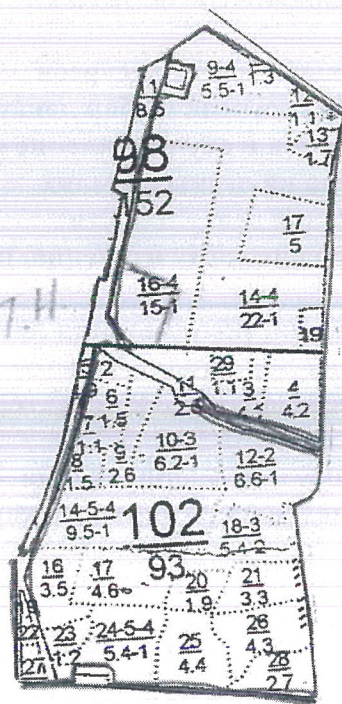
Республика Татарстан, Лениногорский муниципальный район
(субъект Российской Федерации, муниципальное образование)

Лесничество (лесопарк) Лениногорское
(название)

Участковое лесничество Нижне-Чершилинское
(название)

Лесоустройство 2003

Масштаб 1: 10 000



Условные обозначения: — границы лесного участка

Должностное лицо органа,
осуществляющего ведение
государственного лесного
реестра –
Первый заместитель министра лесного хозяйства
Республики Татарстан

И.Н. Зарипов
Ф.И.О

Дата 01.06.2020

Подпись



Карта-схема расположения и границы лесного участка

Республика Татарстан, Лениногорский муниципальный район

(субъект Российской Федерации, муниципальное образование)

Лесничество (лесопарк) Лениногорское

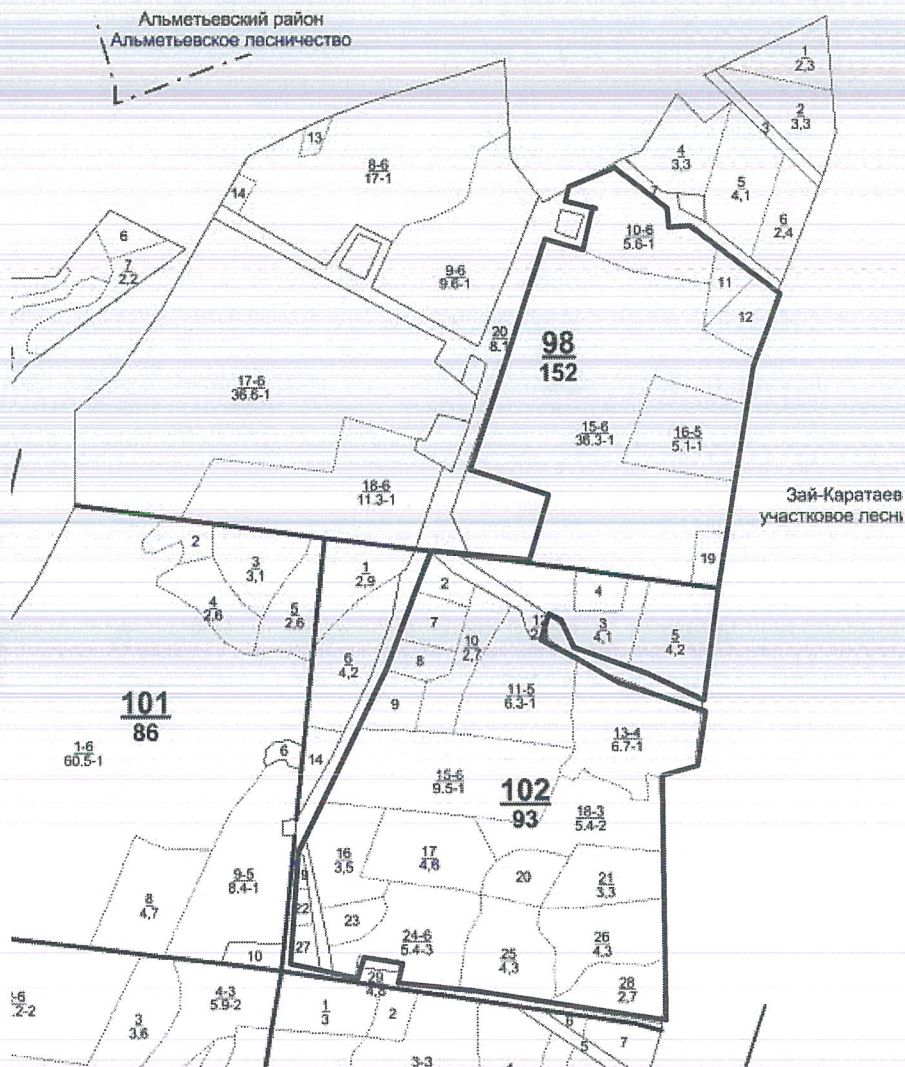
(название)

Участковое лесничество Нижне-Чершилинское

(название)

Лесоустройство 2014

Масштаб 1: 10 000



Условные обозначения: — границы лесного участка

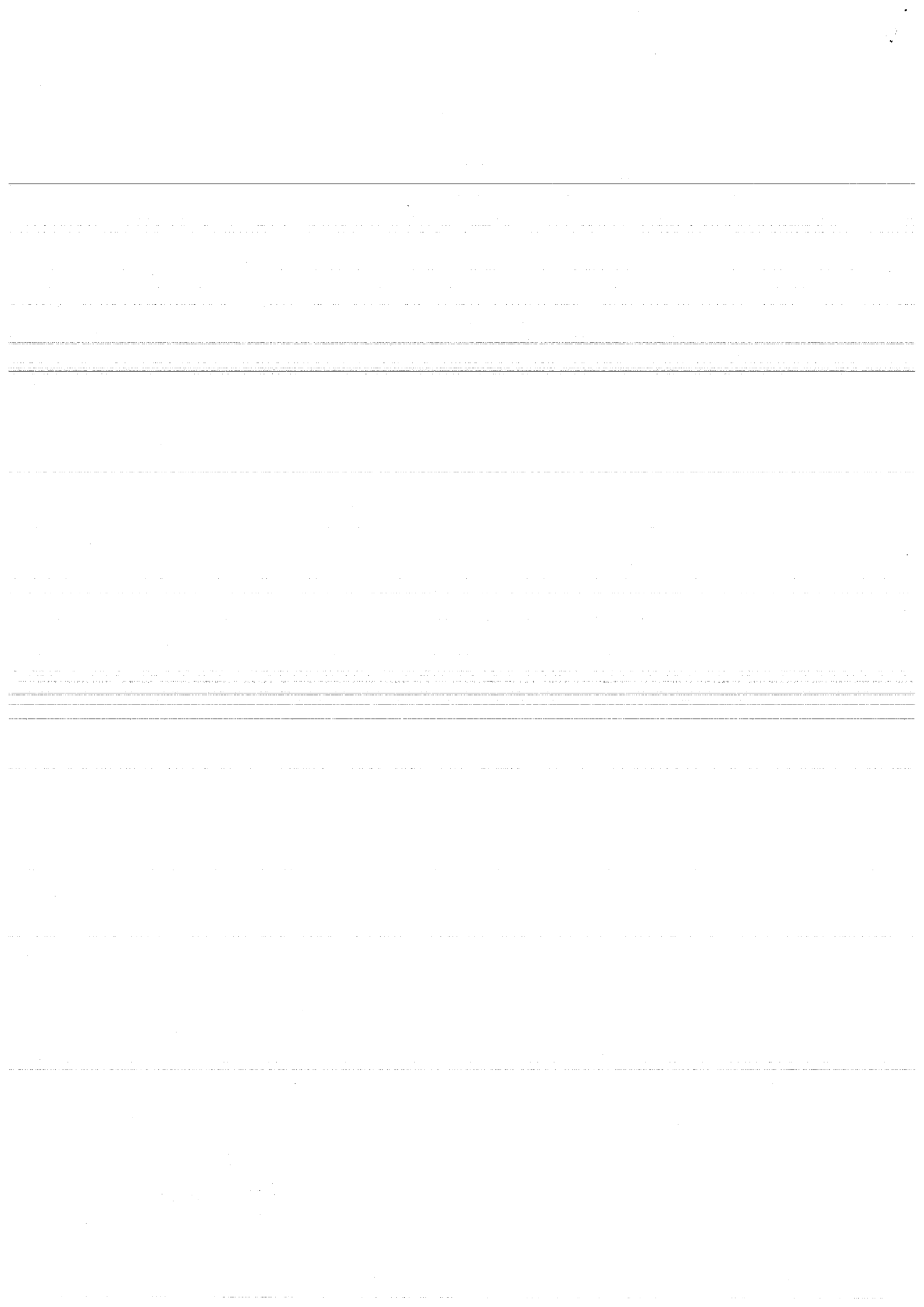
Должностное лицо органа,
осуществляющего ведение
государственного лесного
реестра –
Первый заместитель министра лесного хозяйства
Республики Татарстан

И.Н. Зарипов
ф.и.о

Дата 01.06.2020

Подпись





Информация о лесном участке

Номер государственного учета в лесном реестре 26916-2011-12

Кадастровый номер (при наличии) 16:25:000000:987

Условный номер (при наличии)

Предыдущий кадастровый (условный) номер

ЛЕСНОЙ УЧАСТОК

Адрес (местоположение) Республика Татарстан, Лениногорский муниципальный район, Лениногорское лесничество, Нижне-Чершилинское участковое лесничество, квартал 98 часть выдела 16 ч (по данным лесоустройство 2003 г.)

Наименование (реквизиты) юридического лица, фамилия, имя, отчество физического лица, местонахождение (регистрация) правообладателя:

ПАО «Татнефть» им В.Д.Шашина

423450, РТ, г. Альметьевск, ул. Ленина, д.75

ИНН/КПП 1644003838/164401001

Назначение лесного участка (вид(ы) использования): для выполнения работ по геологическому изучению недр, разработки месторождений полезных ископаемых.

Площадь: 2,6 га

Документы - основания пользования лесным участком: Договор аренды лесного участка № 339/0020/21-222 от 02.12.2011 г срок действия: с 02.12.2011 г по 01.01.2060 г.

Особые отметки: вид целевого назначения - эксплуатационные леса
категория защитных лесов -

Карта-схема расположения и границы лесного участка на обороте

Должностное лицо органа,
осуществляющего ведение
государственного лесного
реестра –

Первый заместитель министра лесного хозяйства
Республики Татарстан

И.Н. Зарипов
Ф.И.О

Дата

01.06.2020

Подпись



Карта-схема расположения и границы лесного участка

Республика Татарстан, Лениногорский муниципальный район

(субъект Российской Федерации, муниципальное образование)

Лесничество (лесопарк) Лениногорское

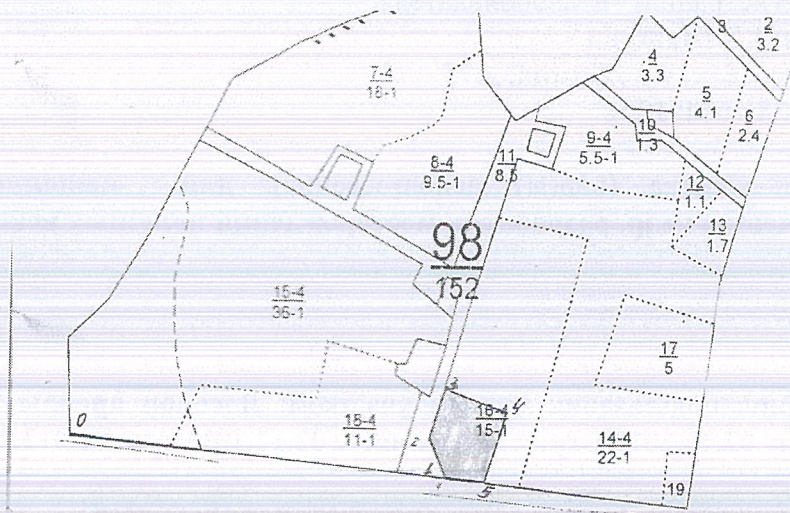
(название)

Участковое лесничество Нижне-Чершилинское

(название)

Лесоустройство 2003

Масштаб 1: 10 000



Условные обозначения: — границы лесного участка

Должностное лицо органа,
осуществляющего ведение
государственного лесного
реестра –

Первый заместитель министра лесного хозяйства
Республики Татарстан

И.Н. Зарипов
Ф.И.О

Дата 01.06.2020

Подпись



Карта-схема расположения и границы лесного участка

Республика Татарстан, Лениногорский муниципальный район

(субъект Российской Федерации, муниципальное образование)

Лесничество (лесопарк) Лениногорское

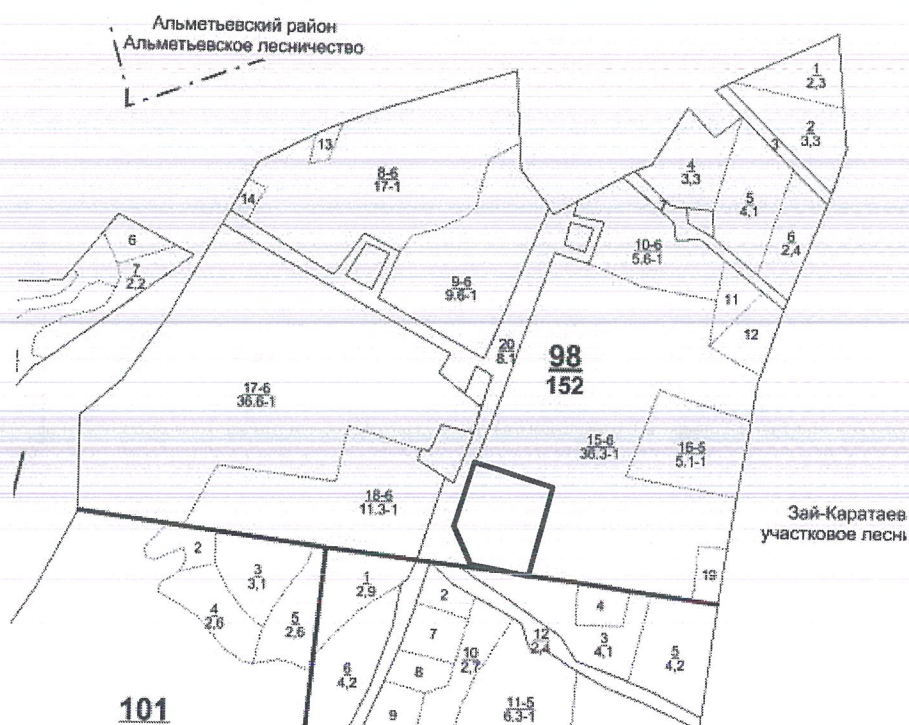
(название)

Участковое лесничество Нижне-Чершилинское

(название)

лесоустройство 2014 г

Масштаб 1:10000



Условные обозначения: — границы лесного участка

Должностное лицо органа,
осуществляющего ведение
государственного лесного
реестра —

Первый заместитель министра лесного хозяйства
Республики Татарстан

И.Н. Зарипов
Ф.И.О

Дата 01.06.2020

Подпись



Информация о лесном участке

Номер государственного учета в лесном реестре 19157-2009-12

Кадастровый номер (при наличии) 16:25:000000:834

Условный номер (при наличии)

Предыдущий кадастровый (условный) номер

ЛЕСНОЙ УЧАСТОК

Адрес (местоположение) Республика Татарстан, Лениногорский муниципальный район, Лениногорское лесничество, Нижне-Чершилинское участковое лесничество, квартал 98 выдела 15,18,20,21; квартал 102 выдела 1,5,13; квартал 101; квартал 103; квартал 104 выдела 1-3,5-14,16-20 (по данным лесоустройство 2003 г)

Наименование (реквизиты) юридического лица, фамилия, имя, отчество физического лица, местонахождение (регистрация) правообладателя:

Право собственности Российской Федерации

Назначение лесного участка (вид(ы) использования):

1. заготовки древесины
2. заготовка и сбор недревесных лесных ресурсов
3. заготовка пищевых лесных ресурсов и сбор лекарственных растений
4. ведение охотничьего хозяйства и осуществление охоты
5. ведение сельского хозяйства на лесных землях
6. осуществление рекреационной деятельности
7. выполнение работ по геологическому изучению недр. Разработка месторождений полезных ископаемых
8. строительство, реконструкция, эксплуатация линий электропередачи, линий связи, дорог, трубопроводов и других линейных объектов
9. осуществление научно- исследовательской деятельности, образовательной деятельности
10. создание лесных плантации и их эксплуатация
11. выращивание лесных, плодовых, ягодных, декоративных растений, лекарственных растений
12. переработка древесины и иных лесных ресурсов
13. иные виды, определенные в соответствии с частью 2 статьи 6 Лесного кодекса

Площадь: 326,7 га

Документы - основания пользования лесным участком:

не обременен

Особые отметки: **вид целевого назначения – эксплуатационные леса**
категория защитных лесов -

Карта-схема расположения и границы лесного участка на обороте

Должностное лицо органа,
осуществляющего ведение
государственного лесного
реестра –

Первый заместитель министра лесного хозяйства
Республики Татарстан

И.Н. Зарипов
Ф.И.О

Дата 01.06.2020

Подпись



Карта-схема расположения и границы лесного участка

Республика Татарстан, Лениногорский муниципальный район

(субъект Российской Федерации, муниципальное образование)

Лесничество (лесопарк) Лениногорское

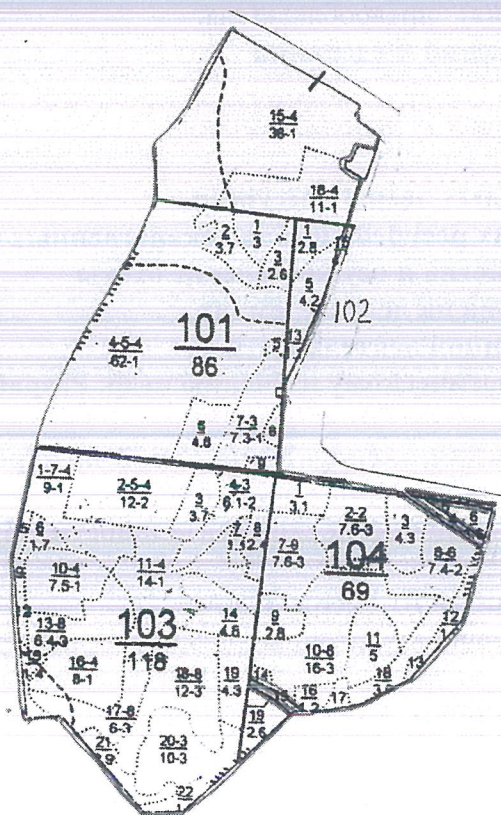
(название)

Участковое лесничество Нижне-Чершилинское

(название)

Лесоустройство 2003

Масштаб 1: 10 000



Условные обозначения: — границы лесного участка

Должностное лицо органа, осуществляющего ведение государственного лесного реестра –

Первый заместитель министра лесного хозяйства
Республики Татарстан

И.Н. Зарипов
Ф.И.О

Дата

01.06.2020

Подпись



Карта-схема расположения и границы лесного участка

Республика Татарстан, Лениногорский муниципальный район

(субъект Российской Федерации, муниципальное образование)

Лесничество (лесопарк) Лениногорское

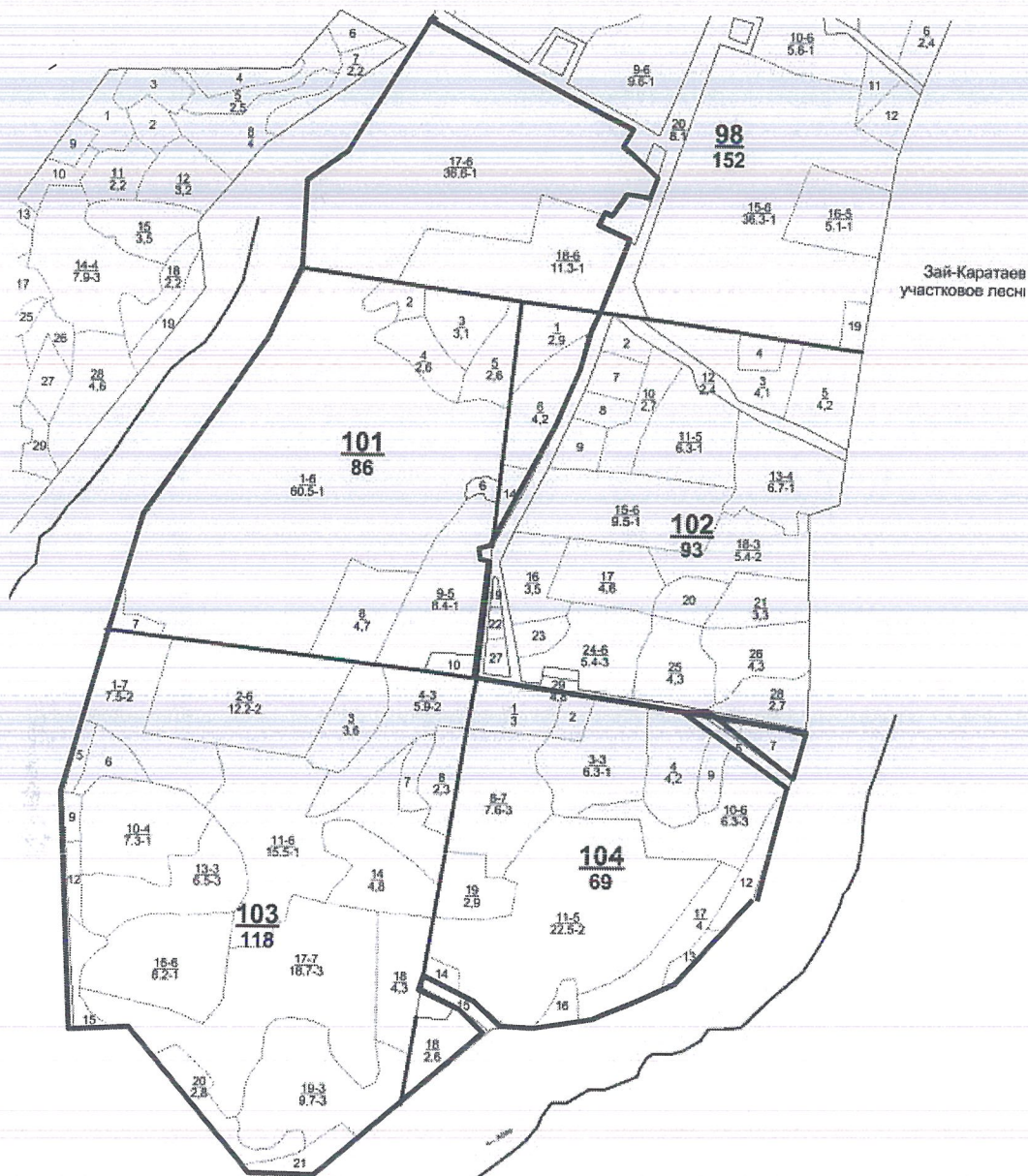
(название)

Участковое лесничество Нижне-Черпилинское

(название)

Лесоустройство 2014

Масштаб 1: 10 000



Условные обозначения: — границы лесного участка

Должностное лицо органа,
осуществляющего ведение
государственного лесного
реестра –

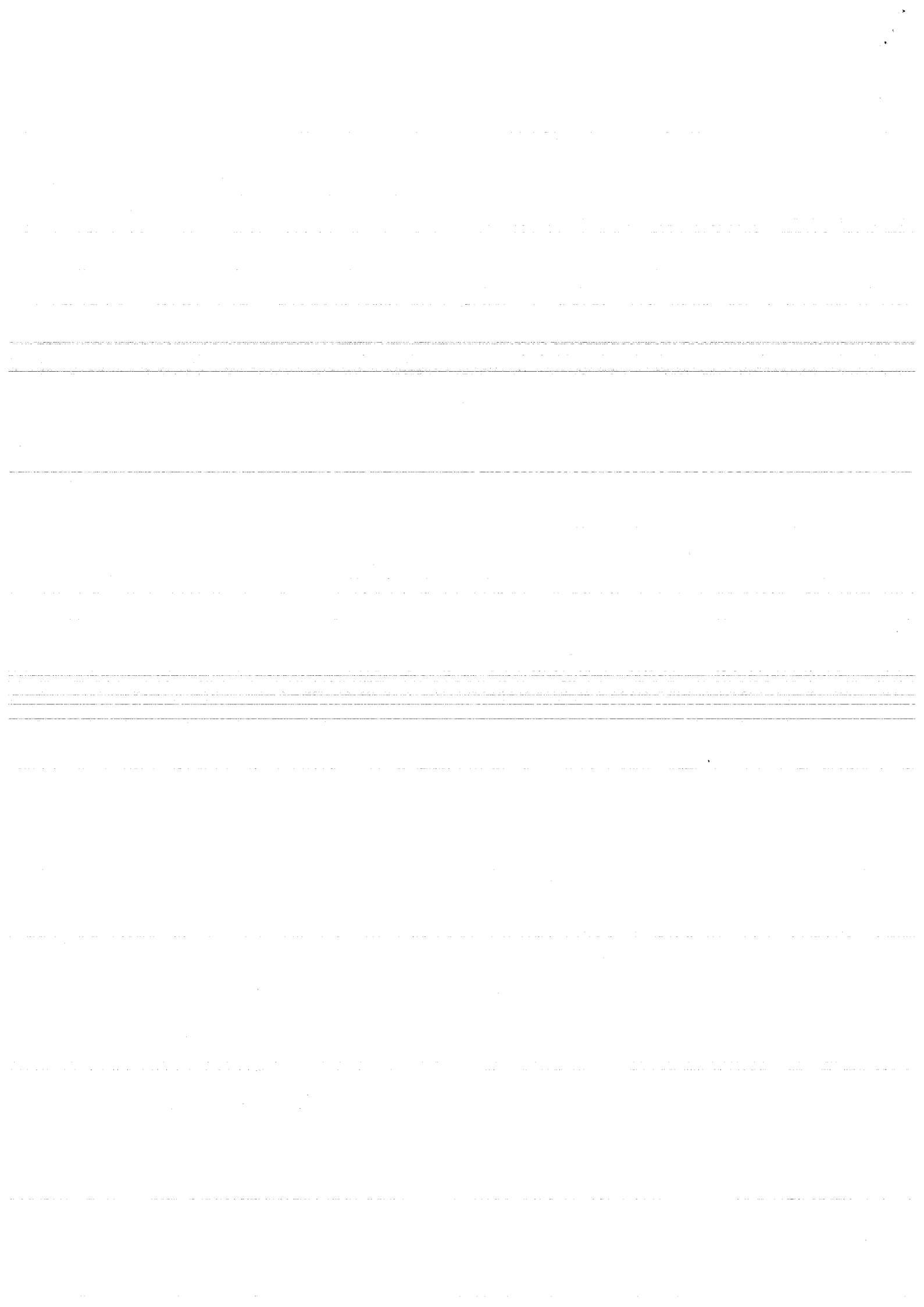
Первый заместитель министра лесного хозяйства
Республики Татарстан

И.Н. Зарипов
Ф.И.О

Дата 01.01.2020

Подпись





Информация о лесном участке

Номер государственного учета в лесном реестре 999-2009-01
Кадастровый номер (при наличии) 16:25:000000:562
Условный номер (при наличии)
Предыдущий кадастровый (условный) номер

ЛЕСНОЙ УЧАСТОК

Адрес (местоположение) Республика Татарстан, Лениногорский муниципальный район, Лениногорское лесничество, Нижне-Чершилинское участковое лесничество, квартал 98 (по данным лесоустройство 2003 г.)

Наименование (реквизиты) юридического лица, фамилия, имя, отчество физического лица, местонахождение (регистрация) правообладателя:

ПАО «Татнефть» им В.Д.Шашина
423450, РТ, г. Альметьевск, ул. Ленина, д.75
ИНН/КПП 1644003838/164401001

Назначение лесного участка (вид(ы) использования): для выполнения работ по геологическому изучению недр, разработки месторождений полезных ископаемых.

Площадь: 10,7 га

Документы - основания пользования лесным участком: Договор аренды лесного участка № 2/0020/21-254 от 18.07.2008 г срок действия: с 18.07.2008 г по 17.007.2057 г.

Особые отметки: вид целевого назначения - эксплуатационные леса
категория защитных лесов -

Карта-схема расположения и границы лесного участка на обороте

Должностное лицо органа,
осуществляющего ведение
государственного лесного
реестра –
Первый заместитель министра лесного хозяйства
Республики Татарстан

И.Н. Зарипов
Ф.И.О

Дата 01.06.2020

Подпись _____



Карта-схема расположения и границы лесного участка

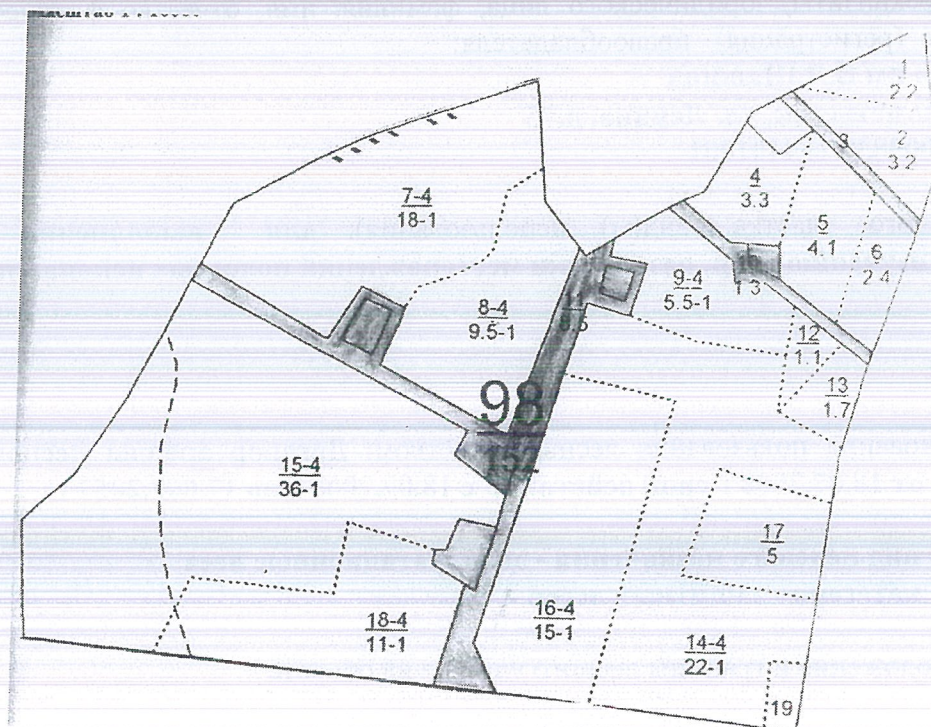
Республика Татарстан, Лениногорский муниципальный район
(субъект Российской Федерации, муниципальное образование)

Лесничество (лесопарк) Лениногорское
(название)

Участковое лесничество Нижне-Чершилинское
(название)

Лесоустройство 2003

Масштаб 1: 10 000



Условные обозначения: — границы лесного участка

Должностное лицо органа,
осуществляющего ведение
государственного лесного
реестра –
Первый заместитель министра лесного хозяйства
Республики Татарстан

И.Н. Зарипов
Ф.И.О

Дата 01.06.2010

Подпись



Карта-схема расположения и границы лесного участка

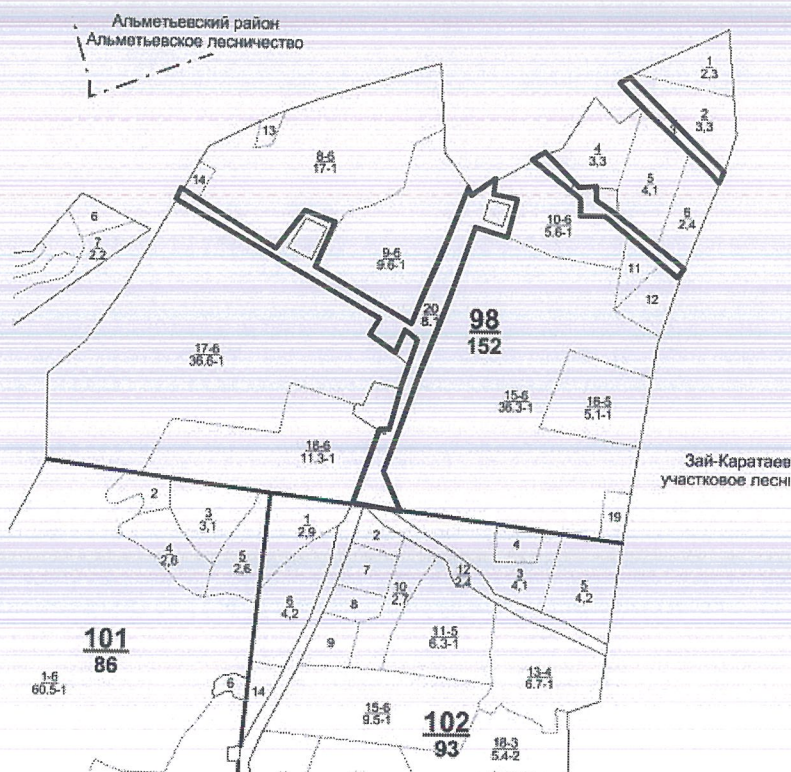
Республика Татарстан, Лениногорский муниципальный район
(субъект Российской Федерации, муниципальное образование)

Лесничество (лесопарк) Лениногорское
(название)

Участковое лесничество Нижне-Чершилинское
(название)

лесоустройство 2014 г

Масштаб 1:10000



Условные обозначения: — границы лесного участка

Должностное лицо органа,
осуществляющего ведение
государственного лесного
реестра –
Первый заместитель министра лесного хозяйства
Республики Татарстан

И.Н. Зарипов
Ф.И.О

Дата 01.06.2020

Подпись



